

비대면 보수교육 수강 매뉴얼

추진배경

코로나바이러스감염증-19 영향으로 집합교육 수행이 어려움에 따라 비대면 보수교육 확대 등 교육수행 방식의 다변화 및 선제적 대비

교육방법

○ 온더라이브(<https://www.onthe.live>)을 활용한 실시간 온라인 교육

교육생		교육이 가능한 장소에서 본인에게 발급 된 아이디와 비밀번호로 '온더라이브(학생)' 로그인 ※ 인터넷 및 카메라 가능한 기기(노트북, 스마트폰 등) 사용
교육시간	➔	영상교육의 특성으로 인한 강사별 교육수행 방식 상이 가능 예) 교육과 쉬는 시간 유동적일 수 있음
출석관리		교육 중 교육담당자 실시간 확인을 통한 출석 및 이수관리

○ 비대면 보수교육 진행 절차


교육접수 및 보안서약서	교육자료 발송	사전 접속 테스트	교육시작
10.15(목)~10.20(화)	10.21(수)	10.22(목)~10.23(금)	10월 과정 일정별
<ul style="list-style-type: none"> - 교육 접수 확인 - 영상강의 및 콘텐츠 활용 보안서약서 작성 	<ul style="list-style-type: none"> - 교육신청 시 주소로 자료 발송 	<ul style="list-style-type: none"> - 개별 아이디와 비밀번호 문자 발송 - 교육생 온더라이브 접속 테스트 	<ul style="list-style-type: none"> - 교육시작 (온더라이브 사용)

※ 개인정보 및 초상권, 저작권 등의 문제로 개인별 녹화 또는 이를 복사/복제 하는 행위 그리고 이를 배포하는 행위에 대하여 금지하고 있으며, 이를 발각 시 에는 민형사상의 책임을 물을 수 있습니다.

○ 온더라이브 참여 방법

1. 준비사항 (모바일, PC 접속 방법 동일)

- 온더라이브 어플 또는 프로그램을 설치 필요없음
- 웹브라우저 : 크롬, 사파리, 웨일로 접속 후 주소 창에 **train.onthe.live** 검색
 ※주소 확인 **onthe.live (X)** / **train.onthe.live(O)**
- PC접속 권장

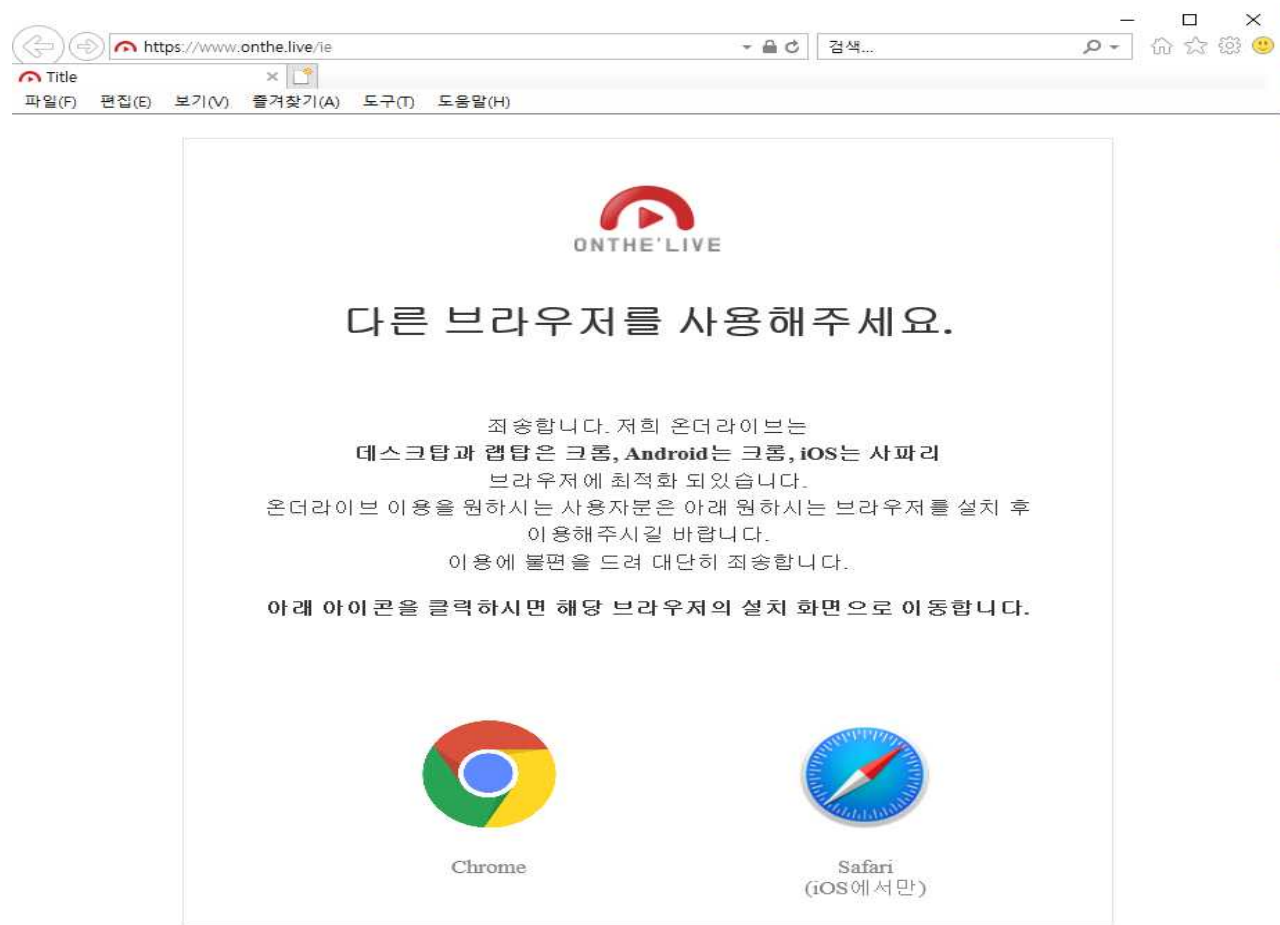
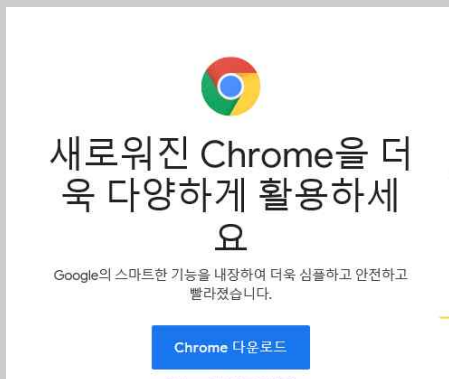
○	×
웹주소 : train.onthe.live	웹주소 : onthe.live
<ul style="list-style-type: none"> • 운영체제 : 윈도우, iOS, android, 크롬 등 지원 • 지원하는 권장 웹브라우저 <div style="display: flex; justify-content: space-around; align-items: center;"> <div style="text-align: center;">  크롬 </div> <div style="text-align: center;">  사파리 </div> <div style="text-align: center;">  웨일 </div> </div>	 Internet Explorer

2. 접속방법 ※크롬(chrome) 미설치 경우

미설치 경우, 인터넷 익스플로러(Internet Explorer)로 접속시 화면과 같이 표시 됨

▶ 해결방법

- 1)  클릭하여
- 2) Chrome 다운로드



2. 접속방법 - 크롬(chrome) 설치 경우

▶ 주소창에 <https://train.onthe.live> 검색

PC

온더라이브 x +

← → ↻ 🔒 train.onthe.live ☆ 🛡️ ⋮

ONTHE'LIVE 강사 관리자

강사관리형 원격교육 클라우드

온더라이브
원격 교육의 시작
온더라이브와 끊임없이 실시간으로 소통할 수 있고
현장에 있는 것처럼 생생하게 교육하세요.

온라인 강의 수강

온더라이브는 교사 관리형 온라인 학습 시스템입니다.

스마트폰

SKT 📶 오후 8:52 🔒 🔊 🔋 100%

AA 🔒 train.onthe.live ↻

ONTHE'LIVE ☰

강사관리형 원격교육 클라우드

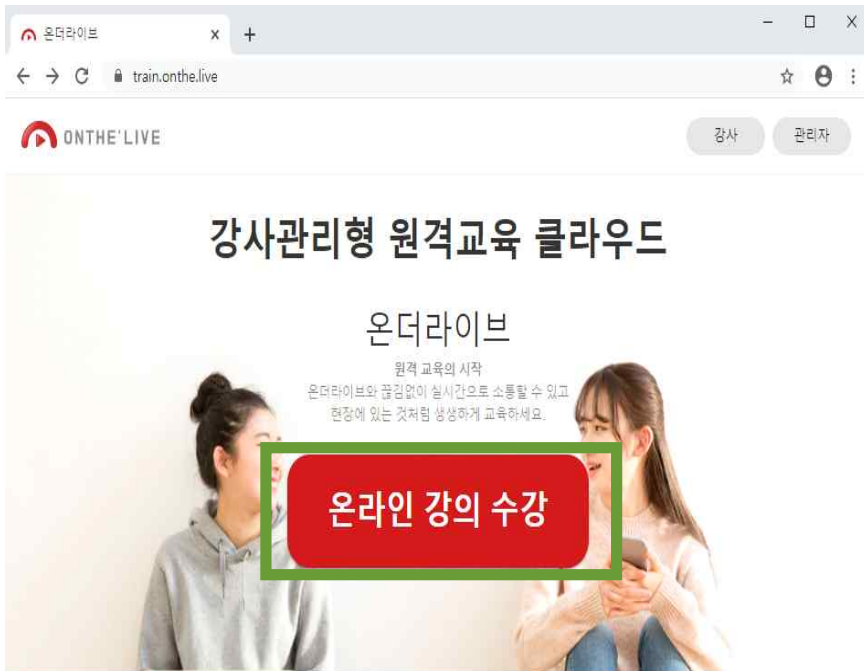
온더라이브
원격 교육의 시작
온더라이브와 끊임없이 실시간으로 소통할 수 있고
현장에 있는 것처럼 생생하게 교육하세요.

온라인 강의 수강

2. 로그인

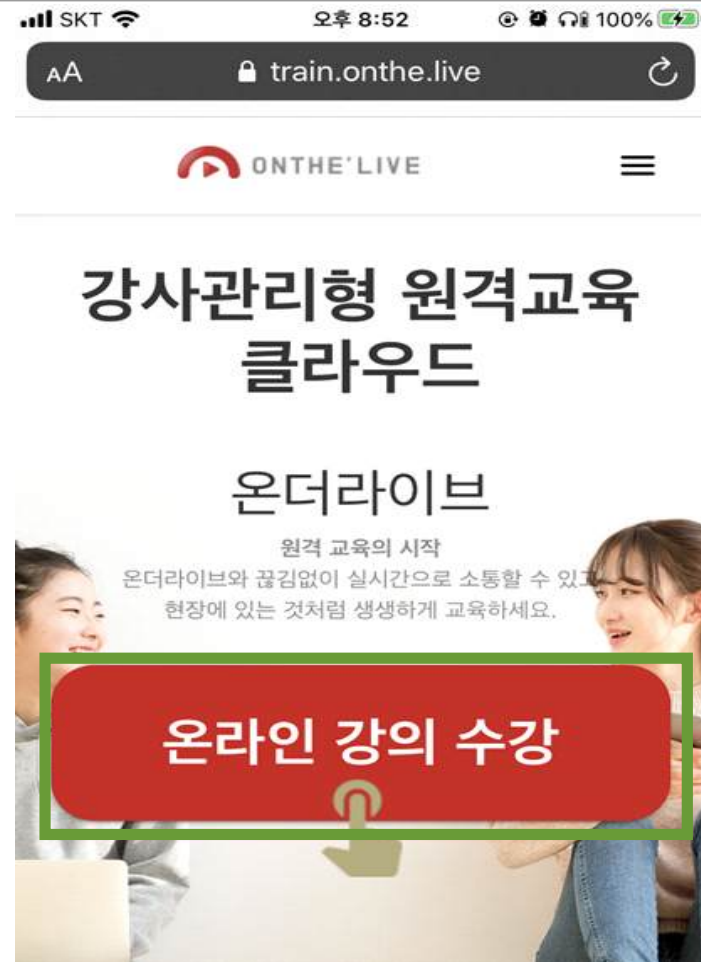
▶ 온라인 강의 수강 버튼 누르기

PC



온더라이브는 교사 관리형 온라인 학습 시스템입니다.

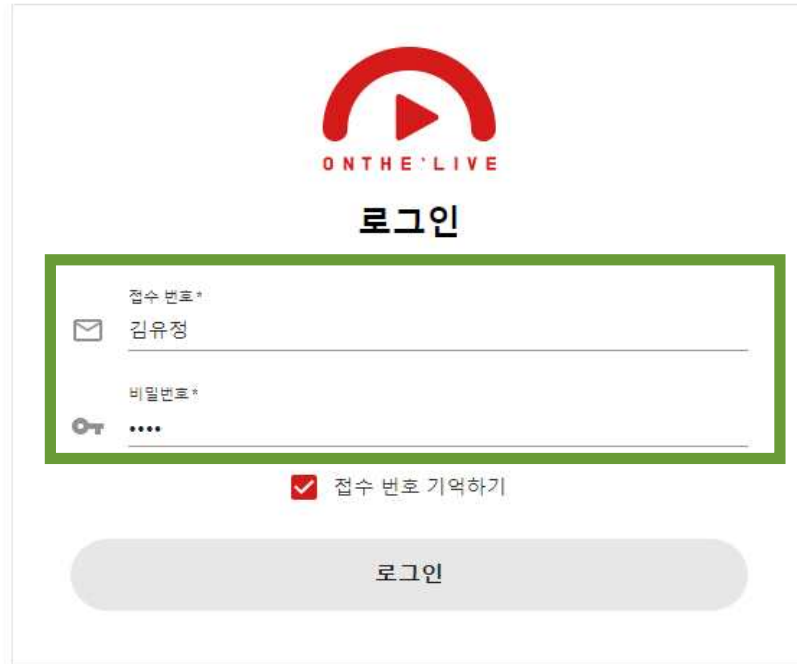
스마트폰



2. 로그인

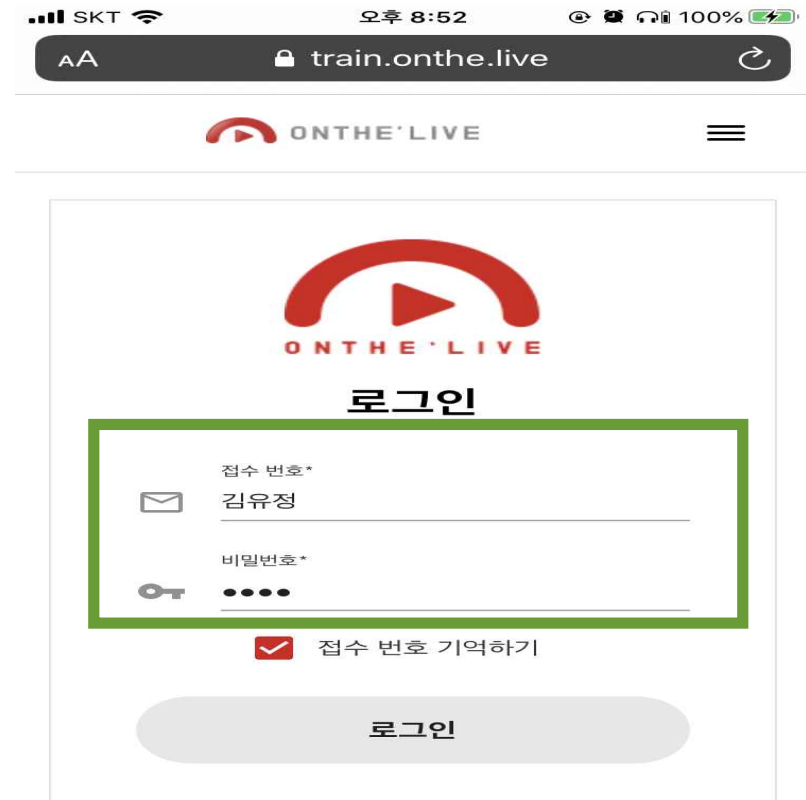
- ▶ 로그인 화면의 접수번호 : 교육신청자명 , 비밀번호 : 문자로 개별 발급
- ▶ 로그인 버튼 누르기

PC



The PC login screen features the ONTHE'LIVE logo at the top. Below it, the word '로그인' (Login) is centered. A green rectangular box highlights the login fields: '접수 번호*' (Application Number*) with the name '김유정' (Kim Yu-jeong) and '비밀번호*' (Password*) with masked characters '....'. Below the fields is a checkbox labeled '접수 번호 기억하기' (Remember application number) which is checked. At the bottom, there is a large grey button labeled '로그인' (Login).

스마트폰



The smartphone login screen shows the mobile interface of the ONTHE'LIVE website. The browser address bar displays 'train.onthe.live'. The page header includes the ONTHE'LIVE logo and a menu icon. The login form is identical to the PC version, with the '로그인' (Login) text centered above the fields. The green box highlights the '접수 번호*' (Application Number*) field containing '김유정' (Kim Yu-jeong) and the '비밀번호*' (Password*) field with '....'. A checked checkbox for '접수 번호 기억하기' (Remember application number) is visible, along with a large grey '로그인' (Login) button at the bottom.

2. 교육 참여

- ▶ 신청 한 교육날짜로 설정
- ▶ 교육듣기 버튼 누르기 (시작예정인 경우 회색으로, 시작한 경우 빨간색으로 표시 됨)

PC

2020년 10월 26일

일 25	월 26	화 27	수 28	목 29	금 30	토 31
---------	---------	---------	---------	---------	---------	---------

오후 01:00

지역자율형사회서비스투자사업 공통기본교육
과목1. 개인정보보호의 이해 / 과목2. 소진예방 및 스트레스 관리

|| 시작예정

더보기

교육듣기

스마트폰

2020년 10월 26일

일 25	월 26	화 27	수 28	목 29	금 30	토 31
---------	---------	---------	---------	---------	---------	---------

오후 01:00

지역자율형사회 서비스투자사업
공통기본교육

과목1. 개인정보보호의 이해 / 과목
2. 소진예방 및 스트레스 관리

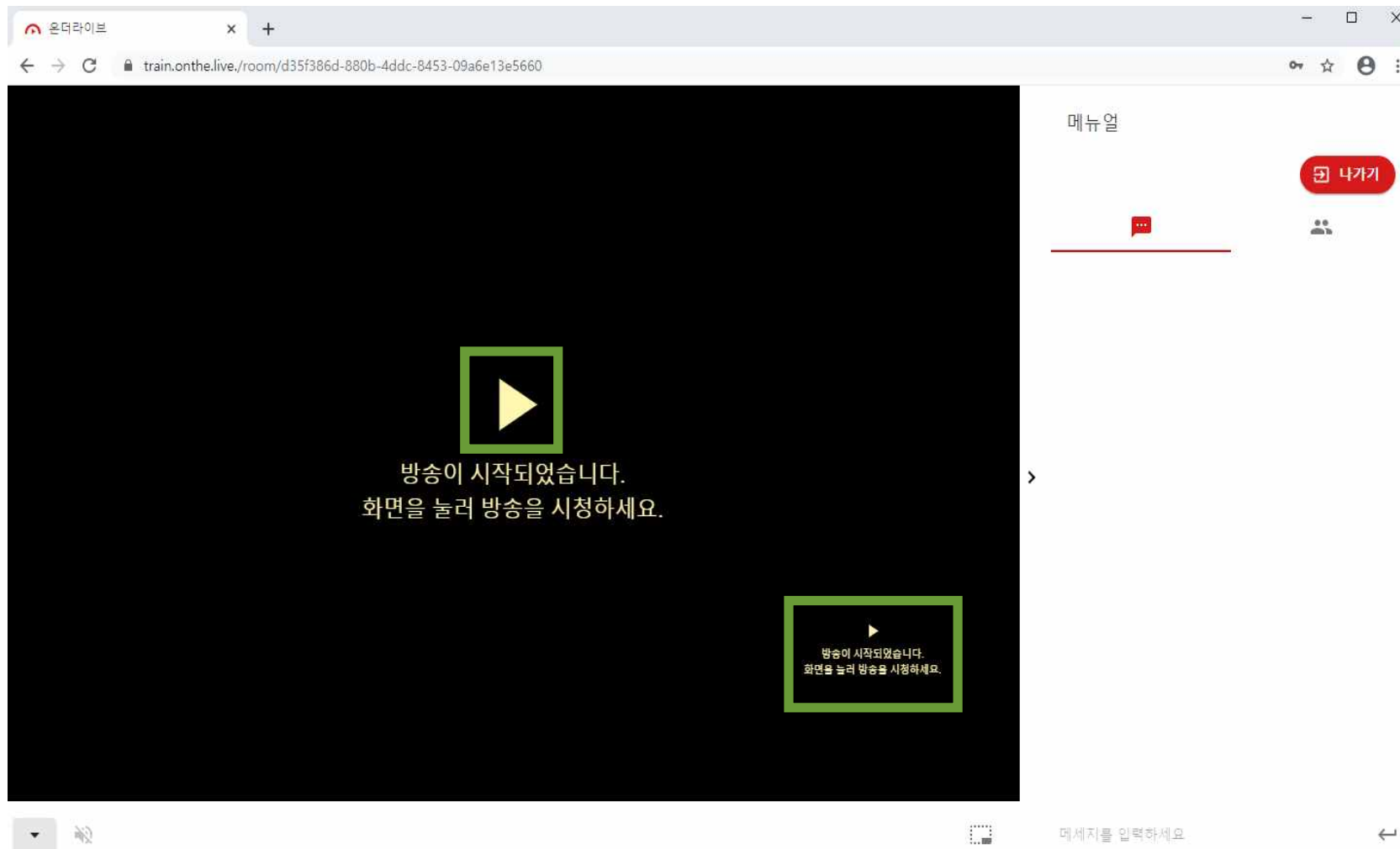
|| 시작예정

더보기

교육듣기

2. 교육 수강 (PC와 스마트폰 화면 동일)

- ▶ 재생버튼 누르면 강의 화면이 출력 됨 (주화면과 부화면으로 2개로 구성)



2. 교육 수강(PC와 스마트폰 화면 동일)

▶ 대화창 기능 : 원활한 교육을 위하여 교육 후 대화창으로 질의응답 받을 예정

온더라이브

train.onthe.live/room/d35f386d-880b-4ddc-8453-09a6e13e5660

메뉴얼

나가기

↑ 누르면 대화창 모드로 전환

↓ 대화하고 싶은 내용 작성

반갑습니다. 경북지원단 김유정입니다.

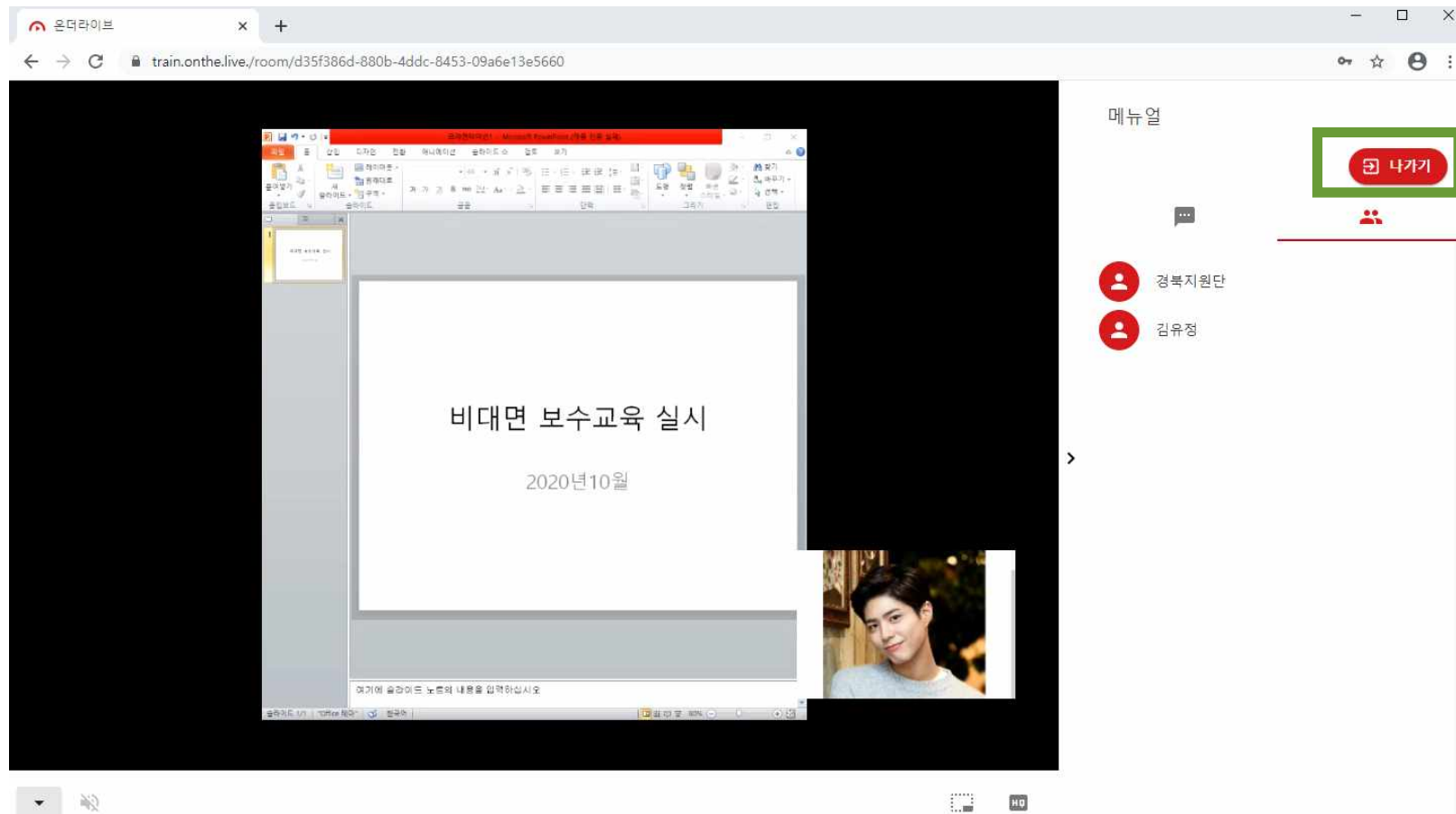
2. 교육 수강(PC와 스마트폰 화면 동일)

▶ 참여자 명단 : 교육생 명단 확인 기능

The screenshot displays a Zoom meeting interface. The main window shows a presentation slide with the text "비대면 보수교육 실시" (Non-face-to-face continuing education) and "2020년 10월" (October 2020). A small video thumbnail of a participant is visible in the bottom right corner of the presentation area. On the right side, the "메뉴얼" (Menu) panel is open, showing a list of participants: "경북지원단" and "김유정". A red "나가기" (Leave) button is at the top of the menu. A green box highlights the participant list, and a green arrow points to it with the text "↑ 누르면 참여자 명단 모드" (Press to enter participant list mode).

3. 교육 수강 - 종료(PC와 스마트폰 화면 동일)

▶ 교육 과정이 종료 된 후 나가기 버튼 클릭 ※ 실수로 나가기 버튼을 눌렀을 경우, 다시 접속 가능



3. 교육 수강 - 교육만족도조사(PC와 스마트폰 화면 동일)

▶ 나가기 클릭 후, 설문지 응답 페이지로 자동 이동 ※교육만족도조사 미실시자는 교육이수 불가



온더라이브 x +

train.onthe.live/quiz/book/list/d35f386d-880b-4ddc-8453-09a6e13e5660/answer/2

ONTHE'LIVE 교육 로그아웃 마이페이지

설문지 응답

설문지 > 설문지 응답

설문지

설문지 제목
T 교육만족도조사

설문지 설명
본 교육에 많은 관심과 참여 감사합니다. 발전하는 교육을 위해 만족도 조사에 성실히 응해주시길 바랍니다.

설문 항목

• 설문 항목 1
교육내용은 적절한 수준의 난이도를 유지하였다

매우그렇다
 그렇다

3. 교육 수강 - 교육만족도조사(PC와 스마트폰 화면 동일)

▶ 설문지 작성 후 응답제출 까지 교육 완료 처리

ONTHE'LIVE 교육

• 설문 항목 8

★비대면 온라인 교육에 대한 의견을 남겨주세요

주관식 (250자 이내)

• 설문 항목 9

(성비위 관련 문항) 1. 강사는 교육 중 성차별적 언어사용이나 행동을 하였나요?

예

아니오

• 설문 항목 10

(성비위 관련 문항) 2. 교육 과정 중에 '성희롱·성매매·성폭력·인권침해 등'이 발생 했을 때, 재단에 신고하는 절차 및 방법에 대해 충분히 전달 받았습니까?

예

아니오

취소

응답 제출

↓제출하고 나면 상단에 메시지가 뜬

ONTHE'LIVE 교육

✔ 설문지 응답을 제출하셨습니다! ✕

로그아웃



마이페이지