

2018년 한국보건복지인력개발원

사회서비스기관경영의날개를달자 과정 안내





제2기 사회서비스기관경영의날개를달자

과정구분	사회서비스분야	과정분야	사회서비스
교육시간(일수)	15시간(2일)	입금코드	0753
사회복지이수시간	12시간		
교육횟수	2회	기당인원	20명
교육일정	<ul style="list-style-type: none"> ■ 1기) 4. 17.(화) ~ 4. 18.(수) ■ 2기) 9. 3.(월) ~ 9. 4.(화) 		
교육대상	<ul style="list-style-type: none"> ■ 사회서비스 제공기관 대표자 및 관리책임자 		
교육목표	<ul style="list-style-type: none"> ■ 사회서비스 제공기관 운영자에게 요구되는 사회적 책임성과 경영자 역할을 인식할 수 있다. ■ 사회서비스 기관 운영에 필요한 경영 진단을 통해 조직운영 전략을 수립할 수 있다. 		
교육형태	<ul style="list-style-type: none"> ■ 집합교육 ■ 비합숙 교육(별도 신청 시 숙박가능) 		
교육비	80,000원	숙박비	25,000원
교육장소	한국보건복지인력개발원	입교시간	교육 첫날 9시 30분까지
평가방식	<ul style="list-style-type: none"> ■ 교육만족도 		
구분	교과목	교육시간	교육방법
정책의 이해	<ul style="list-style-type: none"> ■ 이익에 사회적 가치를 더하다 - 사회서비스제도의 이해 - 사회서비스 정책 주요 이슈 	2	강의 토론
실무관리	<ul style="list-style-type: none"> ■ 사회서비스기관 인사노무 - 기관운영에 필요한 인사노무 실무 교육 ■ 한 장으로 재무정보 모아보기 - 사업내용과 규모에 맞는 회계처리방법 - 매월, 매분기, 매년 회계정보를 토대로 실질손익계산해보기 ■ 사회서비스기관을 위한 실전 마케팅 - SNS를 활용한 사회서비스 시장 마케팅 전략 - 사업별, 지역별로 마케팅 전략 수립 실전 ■ 함께 성장하는 조직이 성공 한다 - 조직팔로워십 역량 진단, 강화 방안 실습 - 조직의 가치달성을 위한 비전, 미션 구체화 하기 실습 	11	강의 실습
행정 및 기타	<ul style="list-style-type: none"> ■ 등록 및 교육안내 ■ 평가 및 수료 	2	행정

* 본 과정안내문의 교육계획은 교육준비 및 운영상황에 따라 변동될 수 있음



홈페이지 가입 및 교육신청 방법

1. 기관홈페이지 메인 화면 WWW.KOHI.OR.KR 접속 후 회원가입

The screenshot shows the KOHI homepage with the following elements:

- Header:** KOHI logo, navigation menu (기관소개, 사업안내, 3.0 정보공개, 정책과 소식, 교육안내), and a highlighted '회원가입' (Sign Up) button.
- Main Content:**
 - 창의적인 인재양성 (Creative Talent Development):** A large banner with the text '국민의 행복한 삶을 위한 보건복지 인재양성의 허브기관' (Hub for talent development for health and welfare to ensure a happy life for all citizens).
 - 교육과정 검색 (Education Course Search):** A sidebar with a search bar and filters for '교육과정 검색' (Education Course Search) and 'STEP 1'.
 - 집합교육 (Group Education):** A section featuring '2017 지역복지현장 탐방과정' (2017 Regional Welfare Field Exploration Course) and '드림스타트 전문화과정' (Dream Start Professionalization Course).
 - 사이버교육 (Cyber Education):** A section featuring '직장인건강자세' (Healthy Posture for Office Workers) and '보건복지종사자를 위한' (For Health and Welfare Workers).

2. 기존 회원계정이 있으시면 로그인, 신규가입은 회원가입 클릭

The screenshot shows the '회원서비스' (Member Service) page with the following elements:

- Header:** '회원서비스' (Member Service) and '국가 보건복지 인재양성의 허브 한국보건복지인력개발원입니다.' (We are the Korea Human Resource Development Institute, the hub for national health and welfare talent development).
- Left Sidebar:** Navigation links for '로그인' (Login), '회원가입' (Sign Up), '아이디찾기' (Find ID), and '비밀번호찾기' (Find Password).
- Main Content:**
 - 회원가입 (Sign Up):** A section titled '회원서비스 → 회원가입' (Member Service → Sign Up).
 - Notice:** A notice stating '한국보건복지인력개발원 홈페이지를 방문해 주셔서 감사합니다.' (Thank you for visiting the Korea Human Resource Development Institute homepage.) and providing instructions for registration.
 - Registration Options:** Two large buttons for '내국인 가입' (Domestic Resident Sign Up) and '외국인 가입' (Foreign Resident Sign Up).

3. 이후 본인인증 및 개인정보 입력 후 회원가입 완료



4. 로그인 후 표시된 교육과정 검색에서 과정명 검색

한국보건복지인력개발원
KOREA HUMAN RESOURCE DEVELOPMENT INSTITUTE
FOR HEALTH & WELFARE

기관소개 사업안내 3.0 정보공개 정책과 소식 교육안내

로그인 | 회원가입

창의적인 인재양성

EDUCATION

교육과정 검색

교육과정 검색 STEP 1

교육분야

전체

보건의료

사회복지

공동

자활연수

다음 단계

국민의 행복한 삶을 위한

보건복지 인재양성의 허브기관

집합교육

2017 지역복지담당자과정 안내

2017년 드림스타트 실무자연수과정

2017 지역복지현장 탐방과정

드림스타트 전문화과정

사이버교육

직장인건강자세

보건복지종사자를 위한 안전지킴이

KOHI광장 무엇이든 들려주세요

5. 원하는 교육명 클릭

교육안내

국가 보건복지 인재양성의 허브 한국보건복지인력개발원입니다.

기본방향

- 기본방향
- 교육소개
- 집합교육안내
- 사이버교육안내
- 교육검색 및 신청**
- 집합교육신청안내
- 사이버교육신청
- 자주하는질문
- 1:1문의

교육검색 및 신청

교육안내 → 교육검색 및 신청

교육분야: 전체, 보건의료, 사회복지, 공동, 자활연수

세부분야: 전체

교육대상: 전체, 공무원, 민간

교육유형: 전체, 집합교육, 사이버교육

키워드: 사회복지시설안전교육

전체, 집합교육, 사이버교육

전체 6건 현재 페이지 1/1 ※상태(교육신청)이 "모집중"인 경우 해당교육을 신청하실 수 있습니다.

번호	년도	기수	교육명	신청기간	학습기간	이수시간	수강인원	상태
6	2017	6	사회복지시설안전교육(아동_부산)	04-20~07-05	07-14~07-14	7	0/30	모집중
5	2017	5	사회복지시설안전교육(장애인_대전)	04-20~06-21	06-27~06-27	7	0/30	모집중
4	2017	4	사회복지시설안전교육(노인_대구)	04-20~06-21	06-26~06-26	7	0/30	모집중
3	2017	3	사회복지시설안전교육(노인_광주)	04-20~06-14	06-23~06-23	7	0/30	모집중
2	2017	2	사회복지시설안전교육(장애인_경인)	04-20~06-14	06-20~06-20	7	0/30	모집중
1	2017	1	사회복지시설안전교육(아동_서울)	04-20~06-14	06-19~06-19	7	0/30	모집중

1



6. '수강신청 페이지로 이동' 클릭

교육안내

국가 보건복지 인재양성의 허브 한국보건복지인력개발원입니다.

기본방향

↳ 기본방향

교육소개

↳ 집합교육안내

↳ 사이버교육안내

● 교육검색 및 신청

집합교육신청안내

사이버교육신청

자주하는질문

1:1문의

교육검색 및 신청

교육안내 + 교육검색 및 신청

교육 상세내용

과정명	사회복지시설안전교육		
교육명	사회복지시설안전교육(아동_부산)		
분류명	사회서비스	재원명	출연
교육대상	민간	진행상태	기획
교육연도	2017	기수	6
수강신청기간	2017-04-20 ~ 2017-07-05	학습기간	2017-07-14 ~ 2017-07-14
공무원 교육비	0	민간 교육비	0
이수시간	7		

수강신청 페이지로 이동

목록

7. '수강신청' 클릭

교육안내

국가 보건복지 인재양성의 허브 한국보건복지인력개발원입니다.

기본방향

↳ 기본방향

교육소개

↳ 집합교육안내

↳ 사이버교육안내

● 교육검색 및 신청

집합교육신청안내

사이버교육신청

자주하는질문

1:1문의

교육검색 및 신청

교육안내 + 교육검색 및 신청

교육 신청 상세

* 필수입력항목입니다.

* 교육명	사회복지시설안전교육(아동_부산)		
* 이름		* 이메일	
* 구분	민간	* 성별	
* 기관명	한국보건복지인력개발원	* 부서명	
* 직렬	사회복지	* 직급	연구사
* 직위	보조원	* 내/외국인	내국인
* 기관구분	보건복지부_소속기관	* 기관상세구분	오송생명과학단지지원센터
* 휴대전화		* 사무실전화	
* 연령		* 해당직무 근무연수	
* 숙박여부	<input type="radio"/> 숙박 <input checked="" type="radio"/> 비숙박		

수강신청

취소



8. 수강신청 완료

교육안내

국가 보건복지 인재양성의 허브 한국보건복지인력개발원입니다.

기본방향

↳ 기본방향

교육소개

↳ 집합교육안내

↳ 사이버교육안내

● 교육검색 및 신청

집합교육신청안내

사이버교육신청

자주하는질문

1:1문의

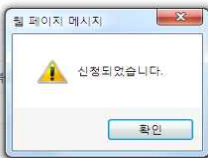
교육검색 및 신청

교육안내 → 교육검색 및 신청

교육 신청 상세

* 필수입력항목입니다.

* 교육명	사회복지시설안전교육(장애인_대전)	* 이메일	
* 이름		* 성별	
* 구분	민간	* 부서명	
* 기관명	한국보건복지인력개발원	* 직급	연구사
* 직렬	사회복지	* 내/외국인	내국인
* 직위	보조원	* 기관상세구분	오송생명과학단지지원센터
* 기관구분	보건복지부_소속기관	* 사무실전화	
* 휴대전화		* 해당직무 근무연수	
* 연령			
* 숙박여부	<input type="radio"/> 숙박 <input checked="" type="radio"/> 비숙박		



수강신청

취소

※ 교육에 대한 안내는 개별 이메일 및 문자 발송 예정