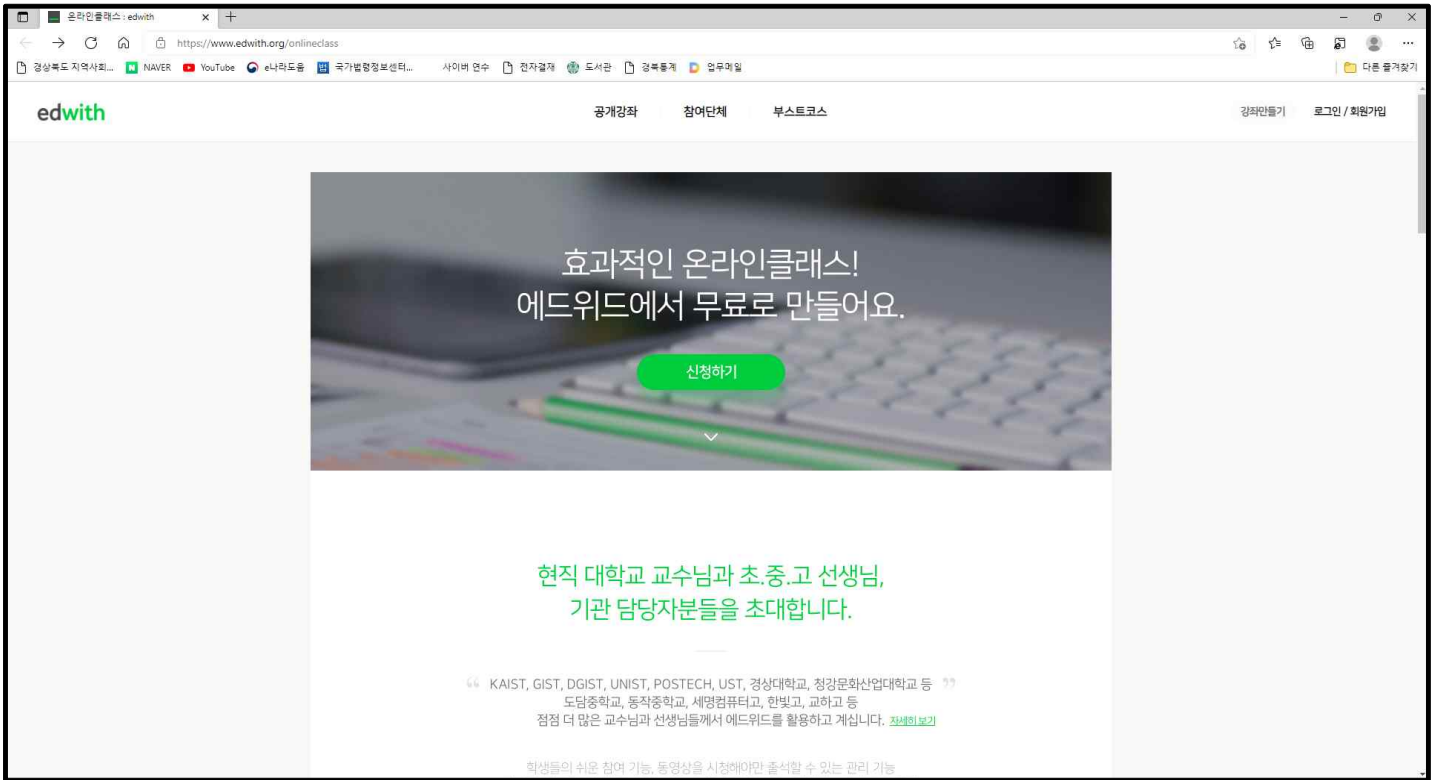


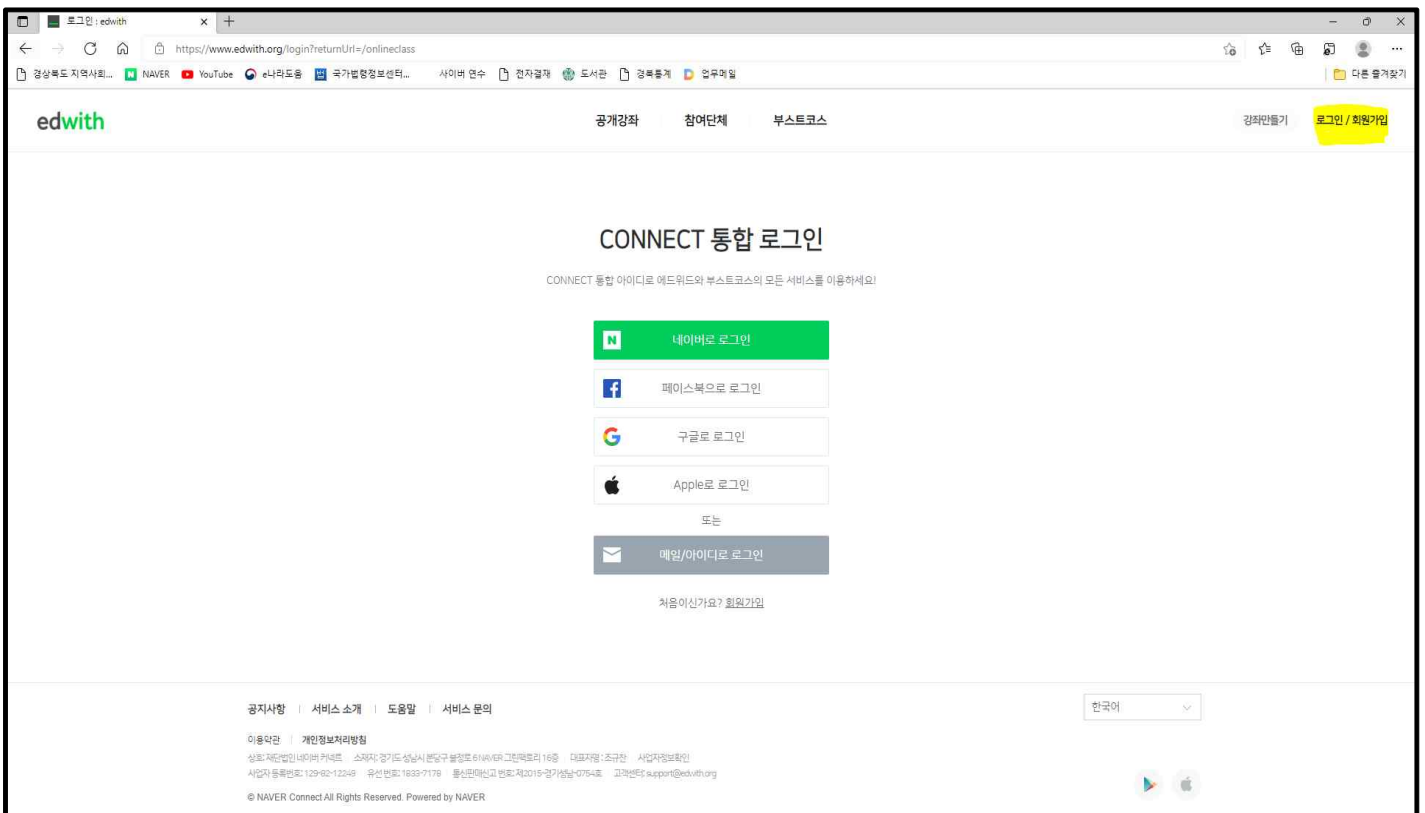
이러닝(사이버)교육 참여 방법 안내

- 반드시 읽어주세요 -

1. 에드워드 접속 : www.edwith.org (네이버 검색창 “에드워드”)



2. 상단 오른쪽 ‘로그인/회원가입’을 누르고 로그인 → 네이버, 구글 등 하나의 인터넷 계정으로 로그인



3. 로그인 완료 시 이름제공기관명으로 설정 (예 : 김유정경북지원단)

CONNECT 통합 회원가입

귀하의 메일 주소가 인증되었습니다.
아래의 추가 정보를 입력하시면 CONNECT 통합회원으로서의 가입이 완료됩니다.

약관 동의

☒ CONNECT 통합 회원 전체 약관에 모두 동의합니다.

☒ 통합회원 이용약관 (필수) 전문보기

☒ 개인정보처리방침 (필수) 전문보기

☒ 마케팅/홍보 수집 및 이용 (선택)

기본정보(필수)

메일

별명

완료

4. 지원단에서 개인 휴대폰 번호로 전송한 url 주소를 접속하여 수강신청 클릭(반드시url로 접속)
* 수강신청 기간 전 url을 휴대폰번호로 보내면 접속하여 수강신청 → 지원단에서 별명을 이름제공기관명 으로 했는지 확인 후 승인

edwith

공개강좌 | 참여단체 | 부스트코스

공통기본교육(22년도 지투사업 안내)

 경북지역사회서비스지원단 edwith

이 강좌는 그룹 강좌로 이외의 상세한 정보는 수강생만 볼 수 있습니다.

강좌 개요

타입	그룹 강좌
기간	2022.03.10 ~ 2022.06.10 13주 2일
학습시간	자유롭게 학습
수강 승인 방식	교수자 승인
수료증	미발급

공유하기

수강신청

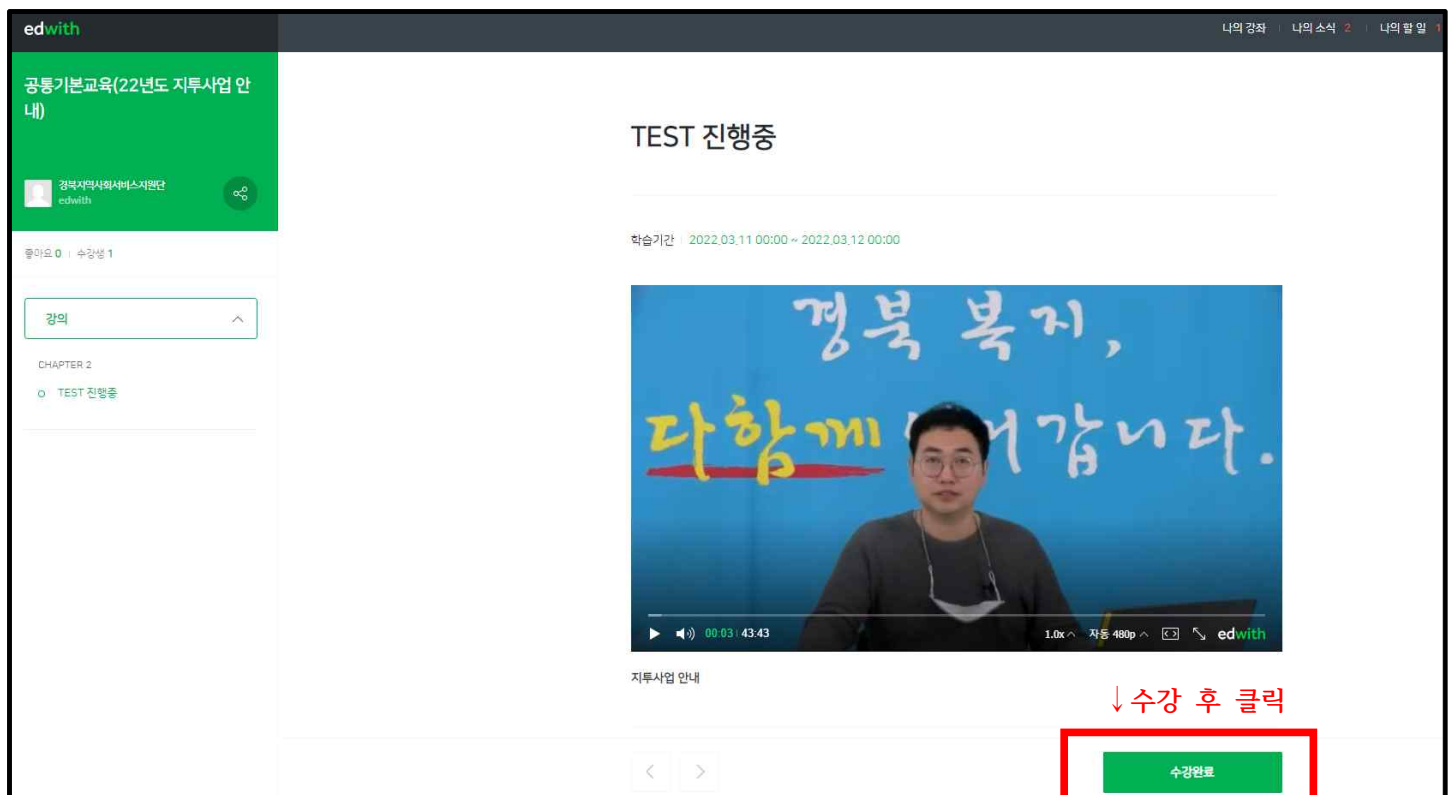
좋아요 0

수강생 0

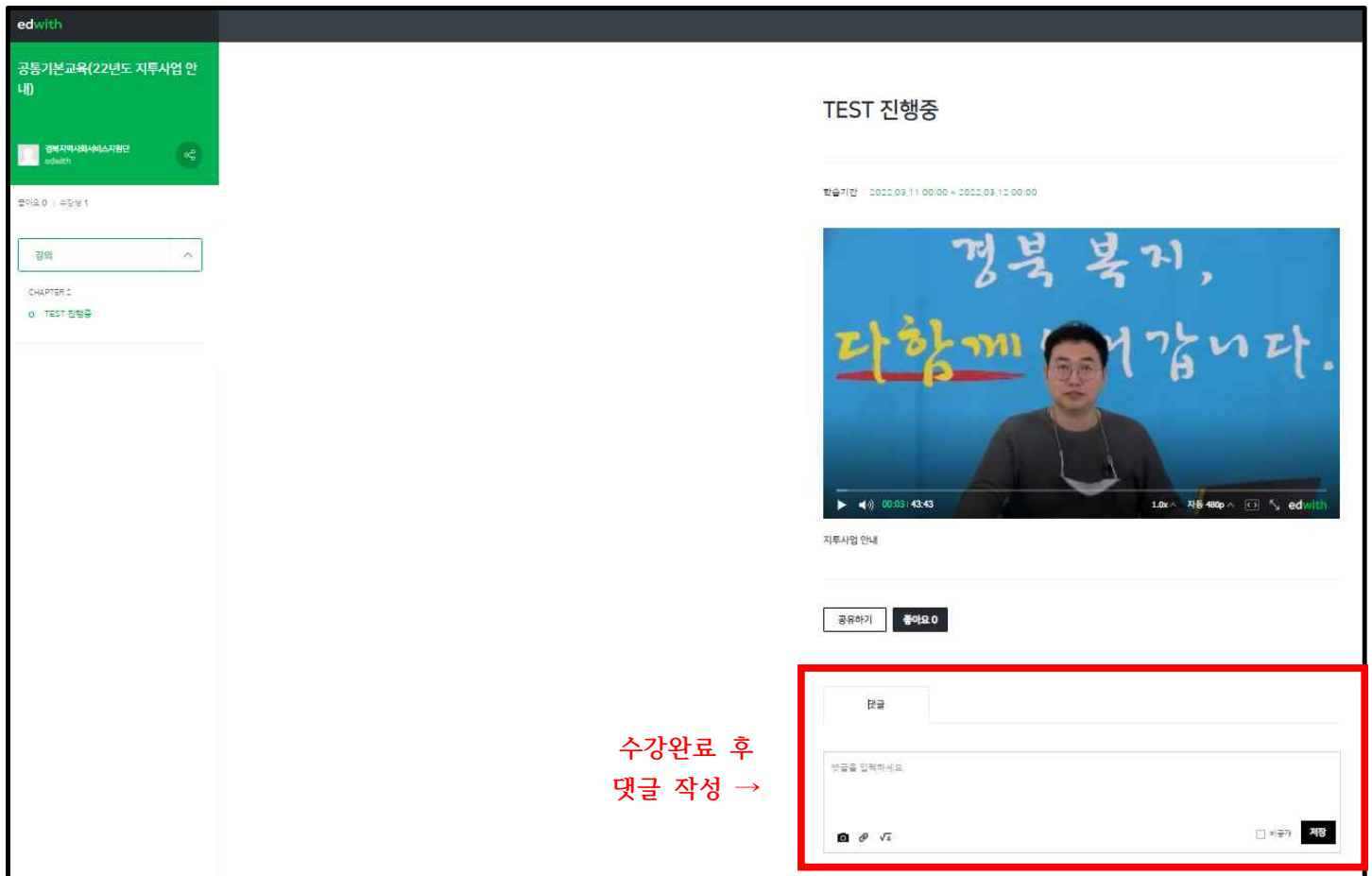
5. 교육 해당일시에 지원단에서 전송한 url 주소로 접속 또는 에드워드 홈페이지 로그인 하여 ‘학습 진행’ 클릭 후 교육영상 시청 *교육 영상은 교육 일시에 맞춰 게재 됨



6. 교육 시청 완료 후 ‘수강완료 클릭’ (재생시간 임의로 넘길 시 수강완료 클릭 안 됨)



7. 교육 수강완료 클릭 후 댓글 입력 : '수강완료 제공기관명 본인이름' 과 질의사항



edwith

공통기본교육(22년도 지투사업 안내)

경북지역사회서비스지원단

좋아요 0 | 댓글 1

장어

CHAPTER 1

0 TEST 진행중

TEST 진행중

학습기간 : 2022.09.11 00:00 ~ 2022.09.12 00:00

00:03 / 43:43

지투사업 안내

공유하기

좋아요 0

댓글

댓글을 입력하세요.

댓글

수강완료 후 댓글 작성 →

유의 사항(필독)

- ▶ 수업 장면을 캡처·녹화·녹음·촬영하여 유출하거나 공유할 경우 저작권법에 따른 법적 책임이 따를 수 있습니다.
- ▶ 에드워드 회원가입 시 닉네임 설정을 반드시 “이름+제공기관명” 으로 하고 교육영상을 **정해진 시간 내에 완료하시어 수강완료**를 클릭해야 합니다.
영상을 임의로 돌릴 경우 수강완료가 클릭되지 않으니 참고하시기 바랍니다.
- ▶ **시청완료 후 “수강완료 클릭 + 댓글 입력”** 을 하셔야 **출석으로 인정됩니다.**
(ex 수강완료 경북지역사회서비스지원단 김유정)
- ▶ 온라인 교육 주소 url은 교육 전 문자로 발송되며 수강신청은 교육수강 첫 시작 기간 하루 전 18시까지 완료하셔야 승인해 드립니다. (***교육 당일 승인 요청 불가**)