

중앙사회서비스원

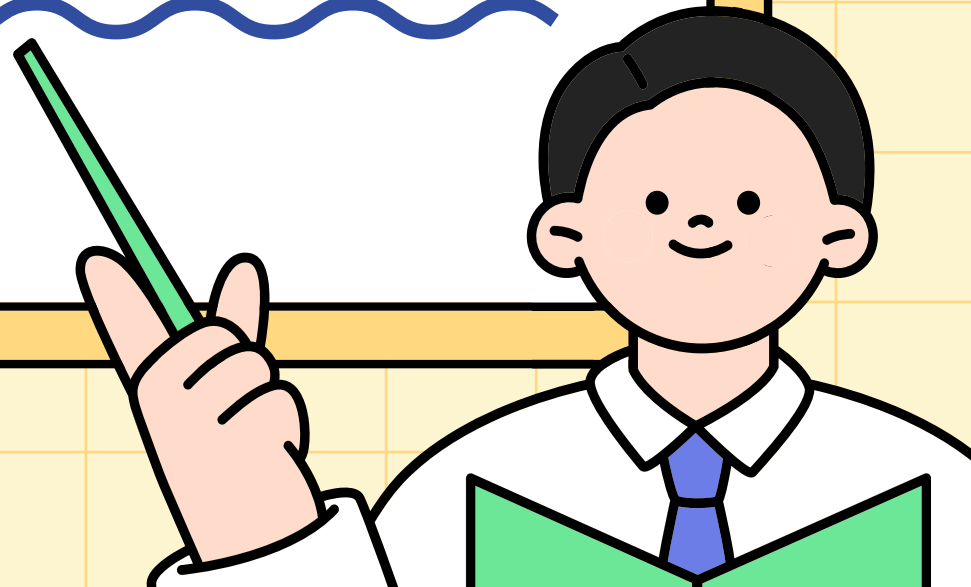
24년 1월
수강오픈

사회서비스

종사자

온라인

교육콘텐츠



교육구성



노인/장애인/아동 복지 현장의 이해 (기본과정)

○ 수강 point ○

* [사회복지시설 종사자 대체인력지원사업] 기본 인정과목
사회복지시설 초년생 및 관심있는 누구나 다양한 **복지시설 역할 및 이용자 특성,**
지원방안, 종사자 업무에 대해 기초 학습하는 용도로 활용 가능

사회서비스 종사자 마이크로러닝

○ 수강 point ○

사회서비스 알아보기, 디지털돌봄의 이해 등 **정책 트렌드 교육,**
사회서비스 종사자의 몸건강, 마음건강을 위한 **힐링 콘텐츠**

중앙사회서비스원 교육시스템 가입 후 누구나 수강 가능



복지현장의 이해 기본과정

① 노인 복지현장의 이해

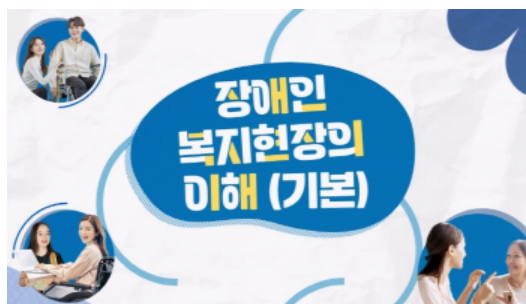
2h



- (1차시) 노인복지시설의 종류와 역할
- (2차시) 노인복지시설 이용자 특성과 지원방법
- (3차시) 노인복지현장을 찾아가다: 이용시설 (노인종합복지관)
- (4차시) 노인복지현장을 찾아가다: 생활시설 (노인요양시설)

② 장애인 복지현장의 이해

2h



- (1차시) 장애인복지시설의 이해
- (2차시) 장애유형의 이해
- (3차시) 발달장애인의 의사소통
- (4차시) 장애인복지현장을 찾아가다: 이용시설 (장애인종합복지관)
- (5차시) 장애인복지현장을 찾아가다: 생활시설 (장애인 단기거주시설)

③ 아동 복지현장의 이해

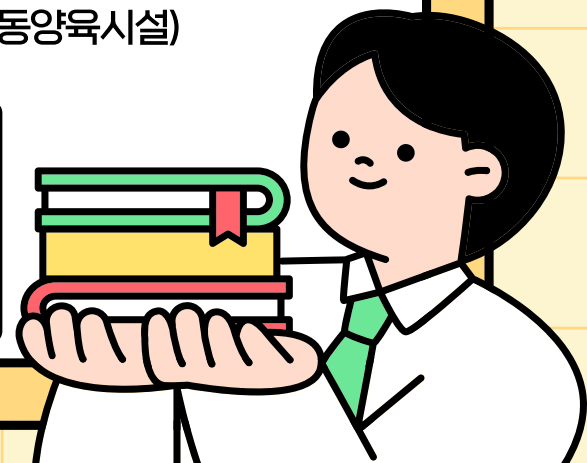
2h



- (1차시) 아동복지시설의 종류 및 역할
- (2차시) 아동의 특성과 아동을 위한 지원방법
- (3차시) 아동복지현장을 찾아가다: 이용시설 (지역아동센터)
- (4차시) 아동복지현장을 찾아가다: 생활시설 (아동양육시설)

tip1. 이론강의 & 현장인터뷰를 함께 다뤄 현장적용도 높게 구성

tip2. 학습이 필요한 차시를 선택적으로 먼저 학습할 수 있도록
순서 자율학습 적용



마이크로러닝 - 정책트렌드

새로운 정책들에 대해
배우고 싶지만..
업무로 바빠 교육에
참여하기가 어려웠나요?

아주 작은 (Micro) + 학습(Learning)

10분정도 짧은 시간 내에 핵심 내용을
집중적으로 학습할 수 있는 콘텐츠



사회서비스 개념 및 범위
주요사업, 정책변화 방향 등



디지털돌봄의 개념,
디지털돌봄의 기술, 서비스, 생태계 등

마이크로러닝 - 힐링하기



중앙사회서비스원 X



한국산림복지진흥원
국립김천치유의숲



사회서비스 종사자분들의 소진예방을 위해
중앙사회서비스원과
'한국산림복지진흥원 국립김천치유의 숲'이
힘을 합쳤습니다! ☺

2023년 산림치유프로그램 경진대회
최우수상 수상자인 산림치유지도사가
알려주는 하루 10분 근골격계 질환 예방운동,
마음건강 명상법을 함께 해보세요.

하루 10분, 고요하고 평화로운 숲에서 힐링의 시간을 가져보세요~!



어디에서 수강할 수 있나요?

중앙사회서비스원 교육관리시스템

<https://edu.kcpass.or.kr/edu/>



○ 안내사항 ○

- 마이크로러닝은 '중앙사회서비스원 유튜브'에서도 시청가능합니다!
- 교육관리시스템에 수강하고 싶은 과목명을 검색해보세요!

 중앙사회서비스원

